



上海挪亚检测认证集团有限公司

Shanghai Noa Test & Certification Group Co., Ltd.

管理体系和一般工业产品认证流程图及认证范围

Flow Chart of Management System Certification and Scope of Certification

Number: NOAQC/NSH/S/OD-04

Controlled: Yes No

Issue Number: 4

Revise No.: 3

Draw up: Marketing Dept.

Reviewed by: Jake Zhou

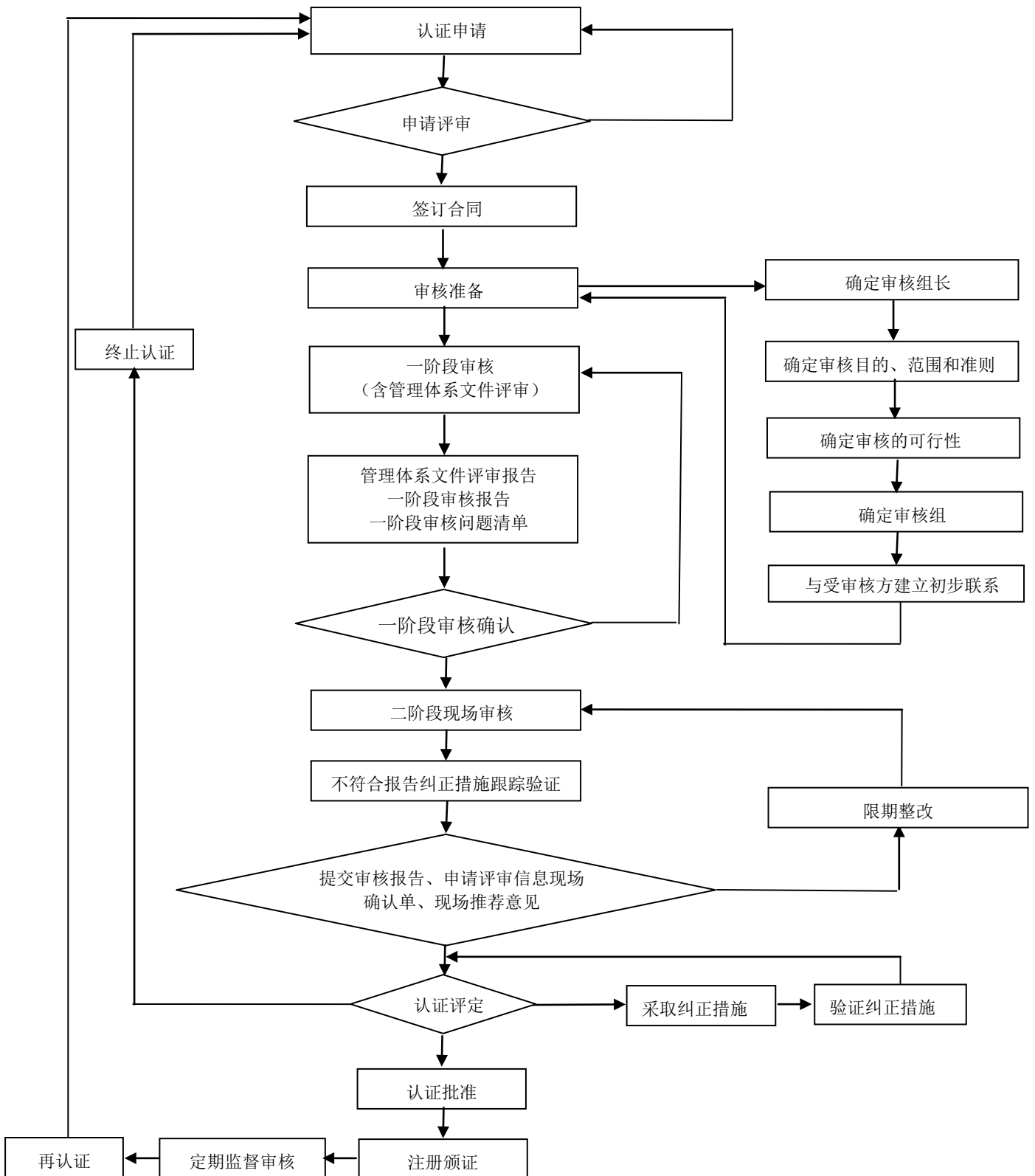
Approval: Jack Song

Implementation Date: Jan.29, 2018

Initial Publication Date: Aug.28, 2012

Issue Date: Jan.29, 2018

管理体系认证流程图



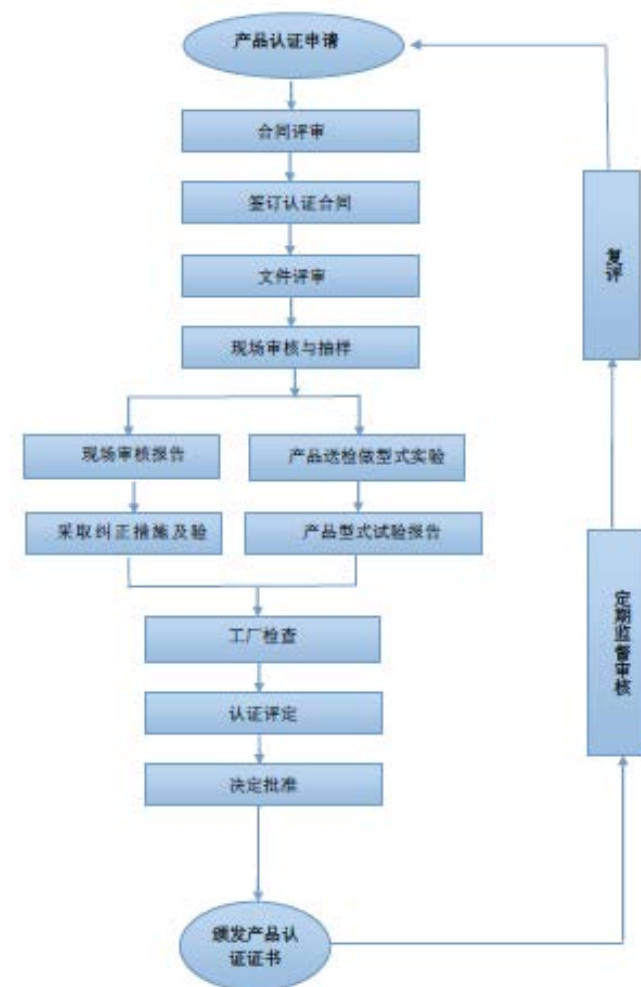
认证范围明细表

大类	内容	ANAB			CNAS		
		QMS	EMS	OHSMS	QMS	EMS	OHSMS
01	农业、渔业	√	√	√		√	
02	采矿业和采石业						
03	食品、饮料和烟草	√	√	√	√	√	√
04	纺织品和纺织制品	√	√	√	√	√	√
05	皮革及皮革制品的制作	√	√	√	√	√	√
06	木材及木制品	√	√	√	√	√	√
07	纸浆、纸及纸制品	√	√	√	√	√	√
08	出版业			√			
09	印刷业	√	√	√	√	√	√
10	焦炭及精炼石油制品的制造			√	√		
11	核燃料						
12	化学品、化学制品及纤维	√	√	√	√	√	√
13	药品						
14	橡胶和塑料制品	√	√	√	√	√	√
15	非金属矿物制品	√	√	√		√	√
16	混凝土、水泥、石灰、石膏及其他	√	√	√		√	√
17	基础金属及金属制品	√	√	√	√	√	√
18	机械及设备	√	√	√	√	√	√
19	电及光学设备	√	√	√	√	√	√
20	造船业			√			
21	航空航天			√			
22	其他运输设备	√	√	√	√	√	√
23	其他未分类制造业	√	√	√	√	√	√
24	回收业	√		√	√	√	√
25	供电业						
26	供气业						
27	供水业						
28	建设业	√	√	√	√	√	√
29	批发和零售业；汽车、摩托、个人及家庭用品的修理业	√	√	√	√	√	√
30	宾馆及餐馆	√	√	√	√	√	√
31	运输、仓储及通信业	√	√		√	√	√
32	金融中介、房地产、租赁	√	√	√	√	√	√
33	信息技术		√	√	√	√	√
34	工程服务	√	√	√	√	√	√
35	其它服务	√	√	√	√	√	√
36	公共行政管理			√	√	√	√
37	教育	√	√	√	√	√	√
38	健康和社会服务	√	√	√		√	√
39	其他社会服务	√	√	√	√	√	√

大类	内容	ANAB	CNAS
		FSMS	-
C	食品生产	√	-
E	餐饮业		-
G	运输和贮藏服务的提供		-
K	(生物) 化学品生产		-

注：打“√”的是挪亚认证业务范围。

一般工业产品认证流程图



认证范围明细表

认证领域：11 机械设备及零部件

12 电子设备及零部件

13 电动机、发电机、发电成套设备和变压器

14 配电和控制设备及其零件；绝缘电线和电缆；光缆

15 蓄电池、原电池、原电池组和其他电池及其零件

产品认证领域对照表

批准号：CNCA-R-2002-051

序号	产品名称	GB/T7635 代码	对应 38 号公告的认证领域	认证依据
1	坐便器	4481	11	GB4706.1-2005; GB4706.53-2008
2	可移式电动带水源金刚石钻	44232.312	11	GB13960.1-2008; GB13960.7-1997
3	可移式电动带水源金刚石锯	44232.313	11	GB13960.1-2008; GB13960.8-1997
4	可移式电动型材切割机	44232.021	11	GB13960.1-2008; GB13960.9-1997; GB13960.11-2000
5	手持式电动钉钉机	44232.202	11	GB3883.1-2008; GB3883.16-2008
6	可移式电动圆锯	44232.152	11	GB13960.1-2008; GB13960.2-2008
7	可移式电动摇臂锯	44232.155	11	GB13960.1-2008; GB13960.3-1996
8	可移式木工电刨	44232.201	11	GB13960.1-2008; GB13960.4-1996
9	可移式电动砂轮机	44232.053	11	GB13960.1-2008; GB13960.5-2008
10	可移式电动带锯	44232.206	11	GB13960.1-2008; GB13960.6-1996
11	可移式电动木铣	44232.204	11	GB13960.1-2008;

序号	产品名称	GB/T7635 代 码	对应 38 号 公告的认 证领域	认证依据
				GB13960.10-2009
12	电池式电动工具	44232	11	GB3883.1-2008 及附 录 K、附录 L 内容
13	空气净化器	44815.400	11	GB4706.1-2005; GB 4706.45-2008
14	加湿器	44816.308	11	GB4706.1-2005; GB4706.48-2009
15	织物蒸汽机	44816.299	11	GB4706.1-2005; GB4706.84-2007
16	高压清洁器与蒸汽清洁 器	44816.099	11	GB4706.1-2005; GB4706.89-2008
17	地面用薄膜光伏组件	4641	12	GB/T 18911-2002; IEC 61646-2008; IEC61730-2:2004+A1 :2011
18	地面用晶体硅光伏组件	4641	12	GB/T 9535-1998; IEC61215:2005; IEC61730-2:2004+A1 :2011
19	离网型风力发电机组用 控制器	4315/4613	12	JB/T 6939.1-2004; JB/T 6939.2-2004
20	风力发电机组 控制器	4315/4613	12	GB/T 19069-2003; GB/Z 25458-2010
21	离网型风力发电机组	43144/4611	13	GB/T 19068.1-2003; GB/T 19068.2-2003
22	风力发电机组用异步发 电机	43144/4611	13	GB/T 19071.1-2003; GB/T 19071.2-2003; GB/Z 25458-2010
23	风力发电机组	43144/4611	13	GB/T 19960.1-2005; GB/T 19960.2-2005; GB/Z 25458-2010
24	风力发电机组偏航系统	4315/4613	13	JB/T 10425.1-2004; JB/T 10425.2-2004; GB/Z 25458-2010
25	离网型风力发电机组偏	4315/4613	13	JB/T 10402.1-2004;

序号	产品名称	GB/T7635 代 码	对应 38 号 公告的认 证领域	认证依据
	航系统			JB/T 10402.2-2004
26	风力发电机组一般液压系统	4315/4613	13	JB/T 10427-2004; GB/Z 25458-2010
27	离网型风能、太阳能发电系统用逆变器	4612	14	GB/T 20321.1-2006; GB/T 20321.2-2006
28	光伏发电系统并网逆变器	4612	14	NB/T 32004-2013
29	太阳能光伏系统储能电池	4642	15	GB/T 22473-2008; IEC 61427-2005
30	光伏组件	4641	12	IEC 60904-1:2006
31	光伏汇流设备	4621	14	CNCA/CTS 0001-2011A